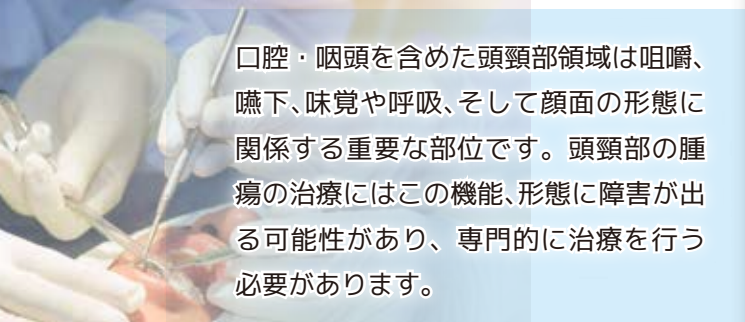


# 口腔・頭頸部腫瘍外来って？



口腔・咽頭を含めた頭頸部領域は咀嚼、嚥下、味覚や呼吸、そして顔面の形態に関係する重要な部位です。頭頸部の腫瘍の治療にはこの機能、形態に障害が出る可能性があり、専門的に治療を行う必要があります。

当院の特徴は、頭頸部癌専門の頭頸部外科・耳鼻咽喉科医と口腔癌専門の歯科口腔外科医の共同診療によって、治療効果を向上し、機能温存を目指すために、安全で確実な医療を提供していくことです。

## 対象疾患

### 悪性腫瘍（がん）【保険診療】

- ・舌がん
- ・咽頭
- ・鼻腔・副鼻腔腫瘍
- ・耳下腺・顎下腺などの唾液腺腫瘍
- ・歯肉がんなどの口腔がん
- ・喉頭の腫瘍
- ・頸部腫瘍

### 良性腫瘍【保険診療】

- ・口腔、頭頸部の良性腫瘍

## 外来診療

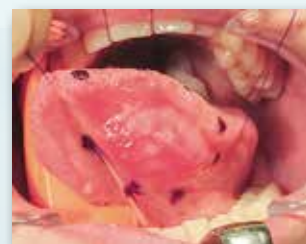
歯科口腔外科、頭頸部外科・耳鼻咽喉科で毎日診療しております。治療前の診察・診断だけでなく、治療後の定期診察を複数の口腔がん専門医により行っています。治療後もCT、MRI、超音波診査、PETなどの画像診断を用いて、厳重な経過観察を実施しています。経過観察期間には制限はなく、診察を中断することはありません。

## 早期舌がんの治療（手術）の流れ

### 1 舌左側縁に癌を認める



### 2 周囲に10mmの安全域を設定する



### 3 切除後の状態



### 4 吸収性縫合補強材を貼付し手術終了



## 運営方法

### 1 チームメンバー

口腔外科、頭頸部外科・耳鼻咽喉科、麻酔科、放射線科、病理医、補綴科、保存科、看護師、薬剤師、衛生士等が参加します。

### 2 診断

CT、エコーなどの画像検査、病理組織検査により可能な限り速やかに診断を行います。

### 3 治療

薬物治療などの保存治療、また手術治療では、機能温存を優先し、部分的に切除する場合や、組織の再建を行い、術後機能の改善を目指します。放射線治療は埼玉医科大学と連携して行います。

### 4 腫瘍が進展している場合

腫瘍が進展し、全身転移がある場合、また大きな再建手術の必要な患者は速やかに関連病院に紹介いたします。

### 5 経過観察

治療後も定期的に診察し、再発の予防、早期発見治療を行ないます。

※また癌ではないが、今後悪性化が疑われる前癌病変なども積極的に治療を行なっています。

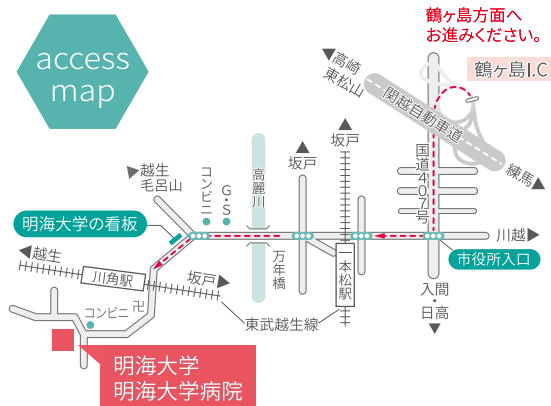
## 交通案内

### ◆電車ご利用の場合

川越駅(東武東上線)～坂戸駅(越生線)～川角駅  
※川角駅より徒歩10分  
※坂戸駅よりタクシーで約15分

### ◆お車の場合

関越自動車道(鶴ヶ島I.C出口)  
➡入間・川越方面➡毛呂山方面➡明海大学(約20分)



## お問い合わせ

〒350-0283 埼玉県坂戸市けやき台 1-1

## 口腔・頭頸部腫瘍外来

頭頸部外科・耳鼻咽喉科

049-279-2823 (直通)

口腔外科 049-279-2809

※院内限定での配布、説明の目的で作成されており、広告に該当しません



明海大学歯学部附属  
**明海大学病院**  
MEIKAI UNIVERSITY HOSPITAL

特殊外来

## 口腔・頭頸部腫瘍外来

あなたの大切な歯について  
どんなことでもご相談ください。

インプラント外来

オーラルフレイル外来・いびき外来

お口のかわき外来

お口の痛み外来

きれいな歯ぐき外来

整った歯ならび あごの形外来

むし歯シャットアウト外来

むし歯修復外来・レーザー歯科外来

障がい者・障がい児外来

美しい口元(審美歯科)外来

口腔・頭頸部腫瘍外来



明海大学歯学部附属  
**明海大学病院**  
MEIKAI UNIVERSITY HOSPITAL